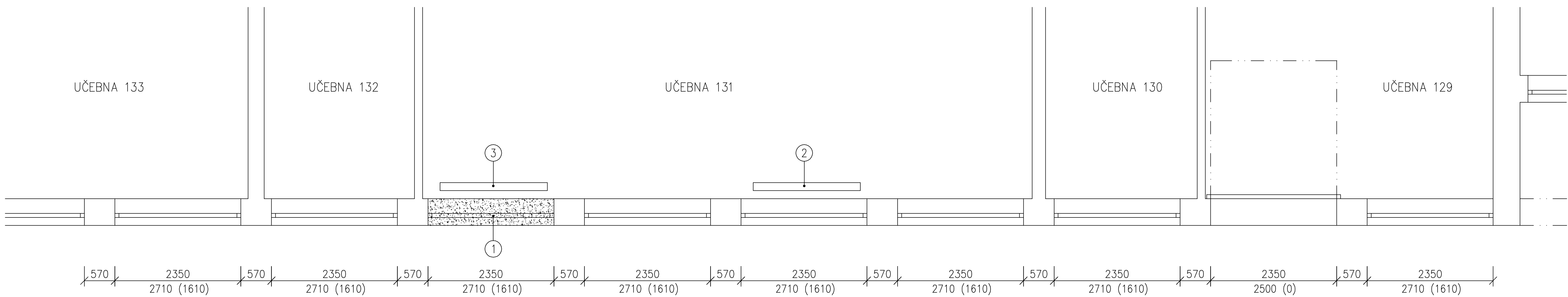
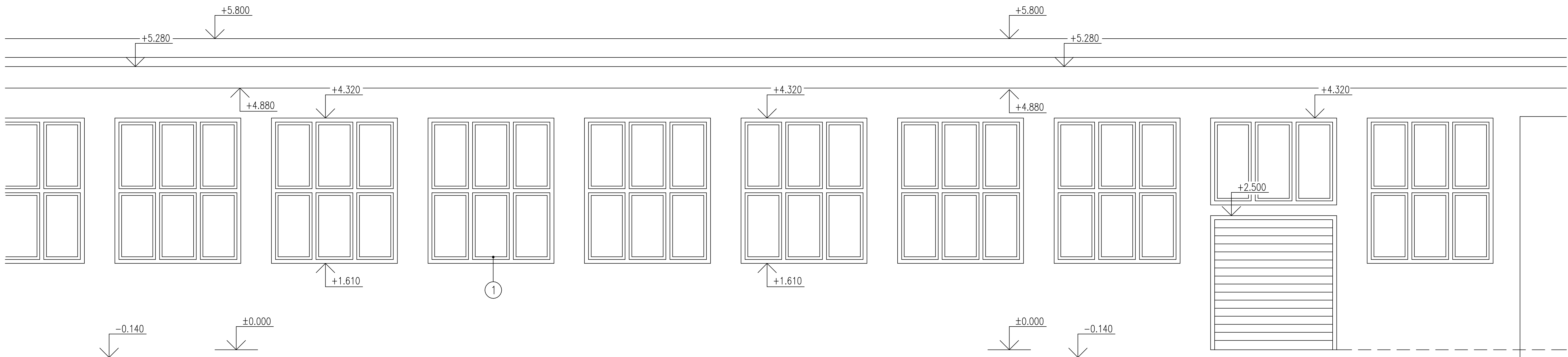


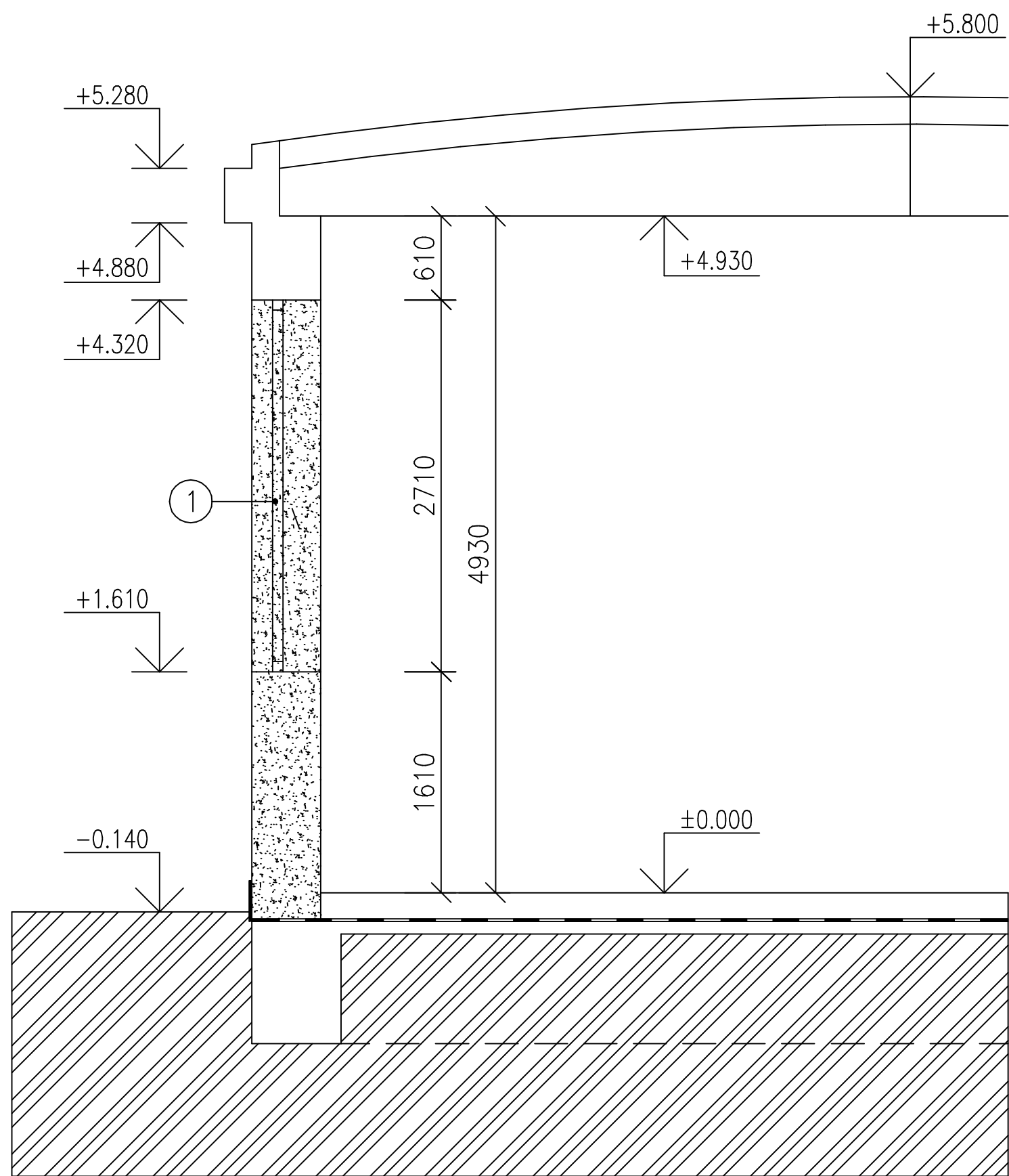
PŮDORYS



POHLED VÝCHODNÍ



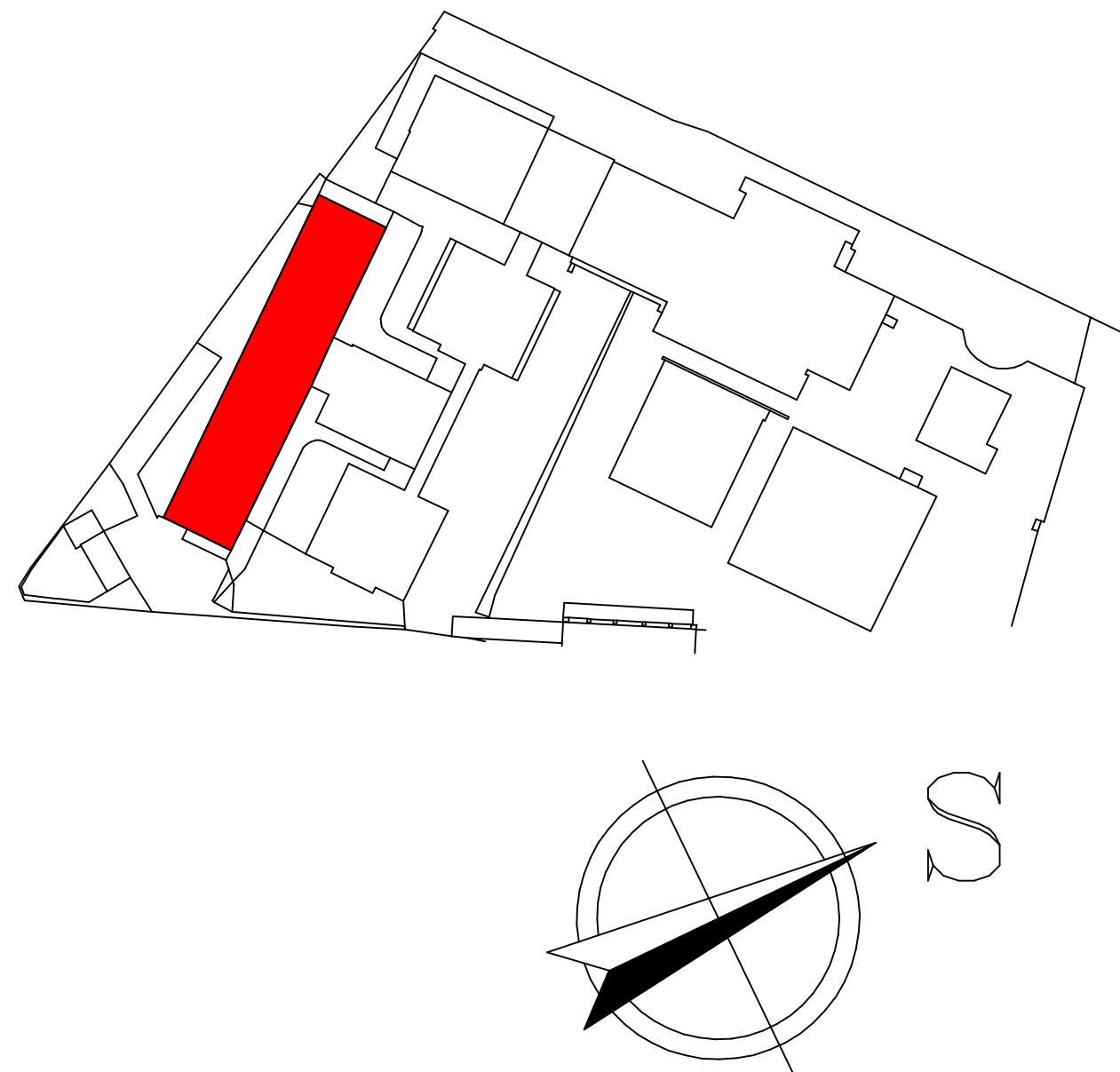
ŘEZ A-A'



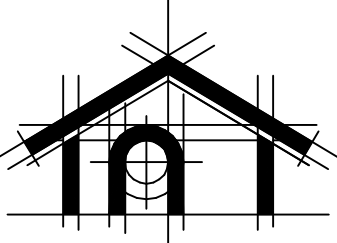
LEGENDA:

- 1 Stávající okno bude vybouráno včetně parapetu
- 2 Stávající litinové topné těleso
- 3 Demontované stávající litinové topné těleso včetně přívodního potrubí (bude přemístěno pod vedlejší okno)

- Stávající zděné konstrukce
- Bourané konstrukce
- Stávající terén



OBJEKT UČEBEN

 Ing. HANA POSPÍŠILOVÁ PROJEKČNÍ KANCELÁŘ Polní 257, 290 01 Poděbrady VII Tel./fax: 325 611098 603 188508 E-mail: pospisilova.projekce@seznam.cz	ZPRACOVATEL PROJEKTU	
	Ing. Hana POSPÍŠILOVÁ Vladislava KYSILKOVÁ	Schválil: Datum:
Investor: Střední odborná škola a Střední odborné učiliště Nymburk V Kolonii 1804, Nymburk IČ-14451026, DIČ-cz14451026		Druh dokumentace: DPS
Obsah: PŮDORYS, ŘEZY, POHLED STÁVAJÍCÍ STAV		Zakázka: - Změna: - Datum: 02 / 2024 Formát: 4 x A4 Měřítko: 1: 75 Číslo výkresu: 03
Část dokumentace: STAVEBNĚ-KONSTRUKČNÍ ČÁST		Číslo kopie: